

云广 858/868 重型切纸机 维修调整方法

天地行论坛打印技术版制作

2022 年 6 月

目录

前言.....	3
一、868 与 858 切纸机的区别.....	3
二、刀片的更换与安装.....	4
1、858.....	4
2、868.....	5
三、刀垫的换向或更换.....	5
1、858.....	6
2、868.....	6
四、压纸板的调节.....	10
1、858.....	10
2、868.....	10
五、切出纸张前后大小不一的调整.....	11
六、切出纸张上下大小不一的调整.....	13
七、纸张切不透的调整.....	14
1、858.....	14
2、868.....	15

前言

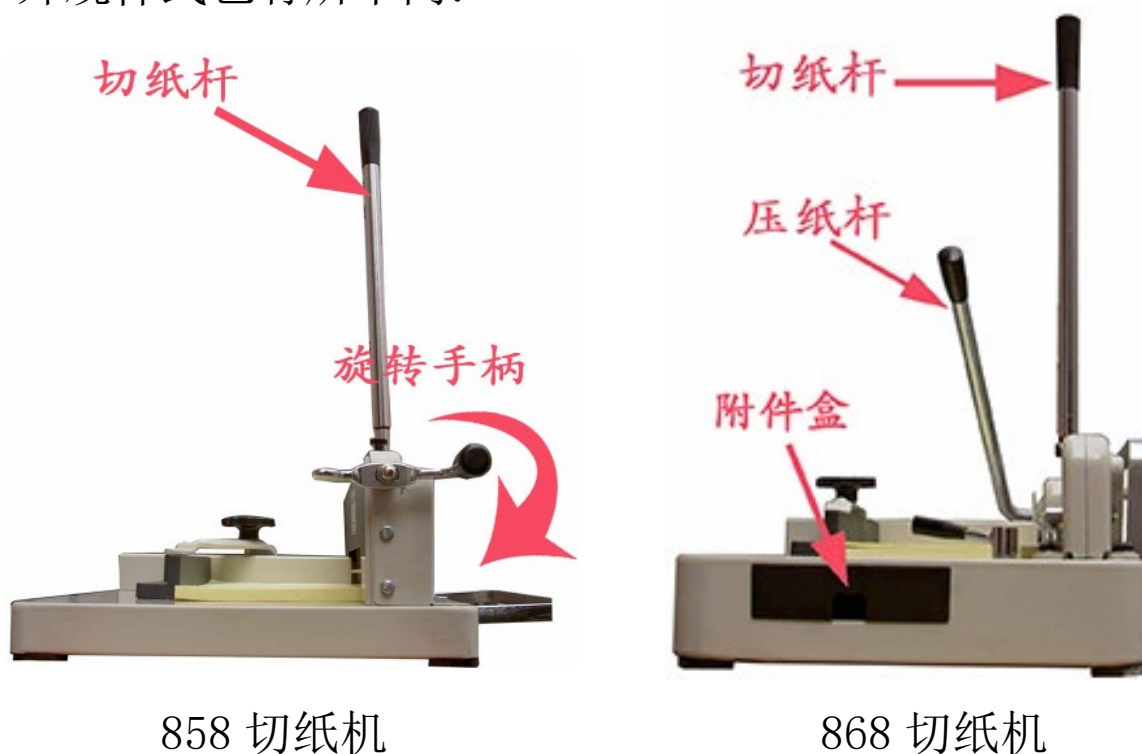
云广牌 858/868 重型切纸机是大陆资料点选用最普遍的两款切纸机。由于出厂装配精确度问题，或者长期的使用，都可能使切刀的切纸精度受到影响。那么如何对切纸精度进行调整，是摆在广大大陆资料点同修面前的一个难题。

下面我们就对这两款重型切纸机如何调整给大家进行讲解。

一、868 与 858 切纸机的区别

型号 区别	858	868
压纸方式	手柄旋转缓慢压纸	压杆式一次按压
刀片调节方法	定位螺丝调节	偏心轮旋钮调节
重量	较轻	比 858 重约 10 公斤

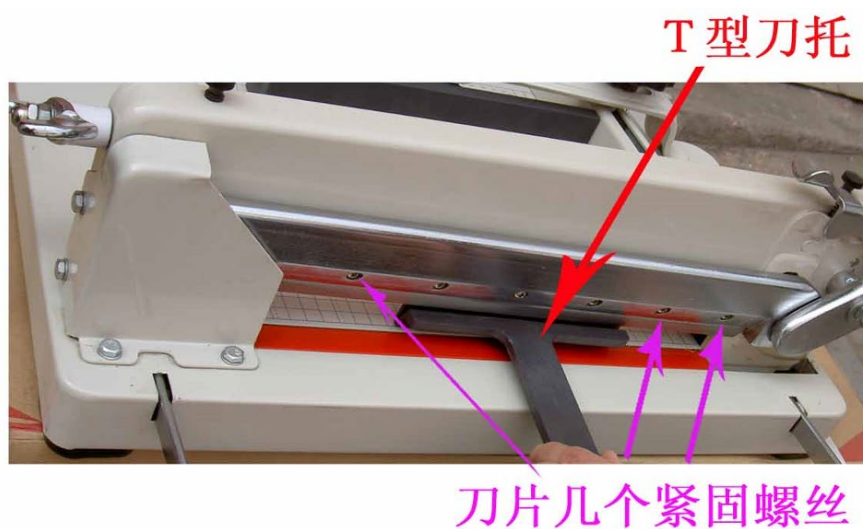
外观样式也有所不同：



二、刀片的更换与安装

1、858

把 T 型刀托放在刀片下方，旋松刀片几个螺丝，刀片随刀托慢慢拿出。安装过程与之相反。



图一

2、868

先按下刀柄将刀片向下空切到底，然后用十字螺丝刀松开刀片前端的第一颗螺丝，然后抬起刀柄开启切刀。

从附件盒中取出刀片提把（如图二所示），将提把按图示安装在刀片孔上，逐个松开刀片固定螺丝，用手提住刀片提把后，松下最后一个刀片螺丝。

当所有刀片固定螺丝取下后，用刀片提把带动刀片，先向下，后向前，取出刀片。回装过程与之相反。



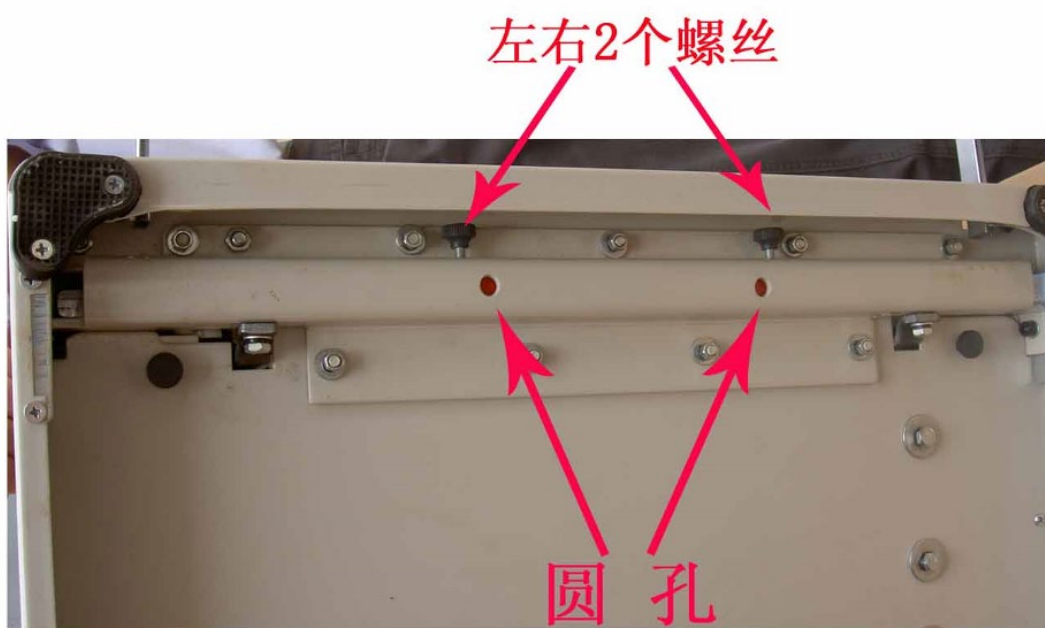
图二

三、刀垫的换向或更换

每个刀垫都有四个面可以使用，一个面切烂了，可以换另外三个面使用，四个面都切烂了再换一个新的刀垫。

1、858

先用手拧松图三所示的左右两个螺丝，用螺丝刀等工具对准图三所示的两个圆孔，将刀垫顶出去，换一个没用过的面朝上从新安装回去即可。

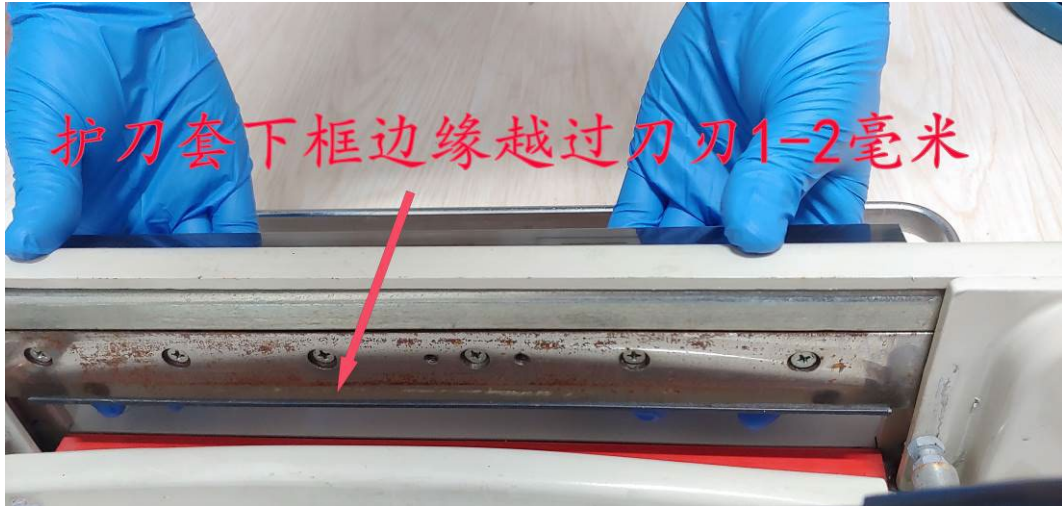


图三

2、868

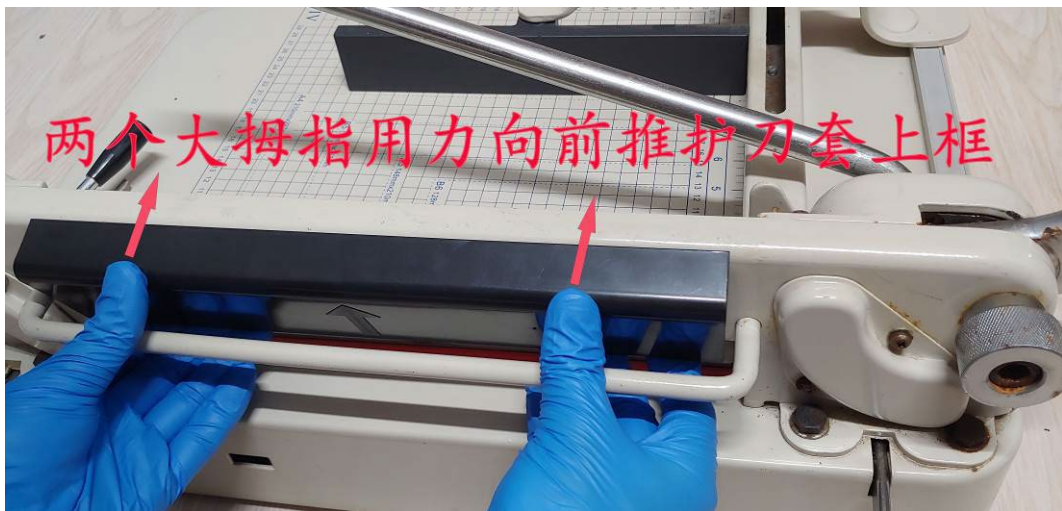
(1) 安装护刀套

先按下压纸杆方便后面操作，把护刀套箭头朝上，下框边缘越过刀刃 1-2 毫米，如图四所示，



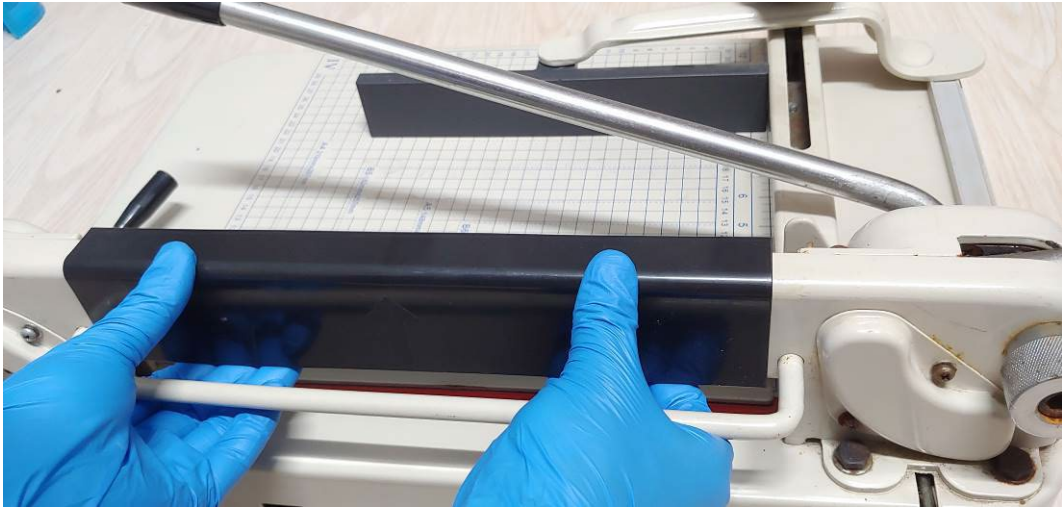
图四

然后用两只手托住护刀套下框，让刀刃叼住护刀套下框保持不动，再用两个大拇指用力向前推护刀套上框，如图五，

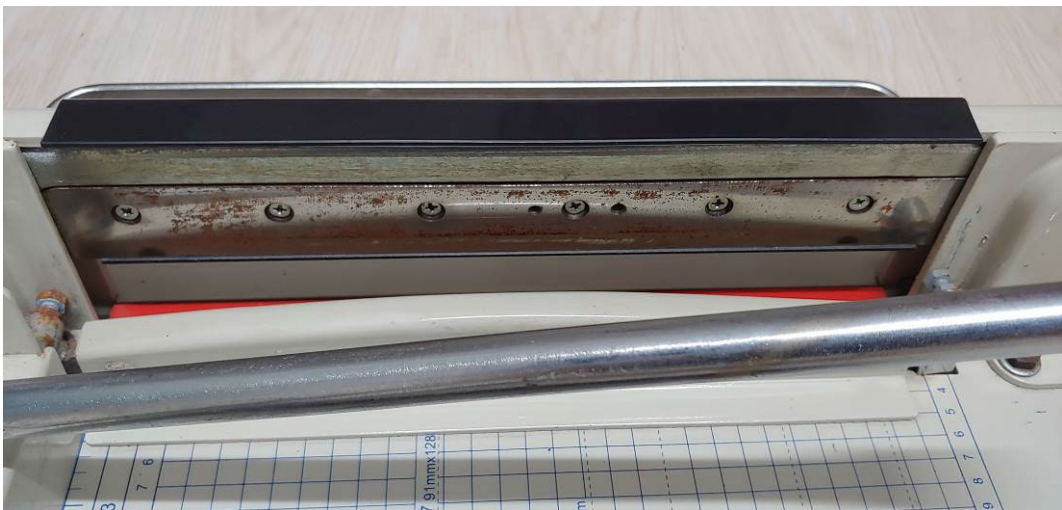


图五

图六和图七是正确就位的护刀套正反两面效果。这样可以确保刀垫换向或更换的时候，手不被刀刃划伤。



图六



图七

(2) 刀垫换向或更换

安装完护刀套之后，需要把压纸杆抬起，否则无法撬动刀垫。

用前面用过的刀片提把的小头一端，弧角向下插入底座右侧两个扁孔，然后用力按压，使刀垫抬起，把没有切过的面朝上从新安装回去，或者四个面都切烂了就换一个新的刀

垫安装进去。如图八，



图八

(3) 拆下护刀套

两只手用力向身体方向扳动护刀套上框，使其脱落，然后彻底取下护刀套即可。如图九

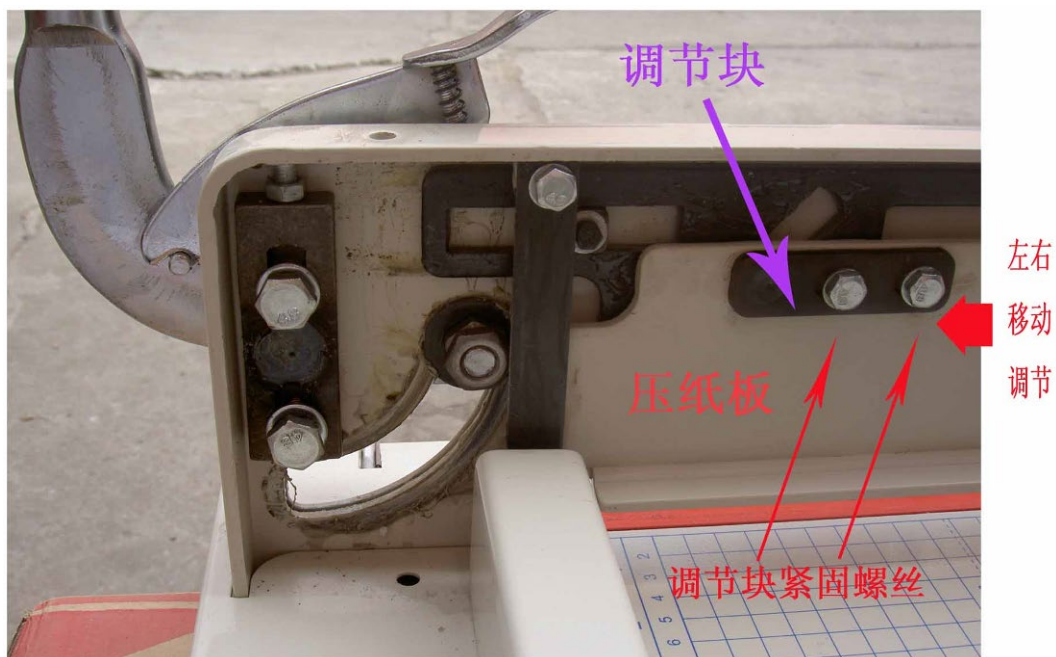


图九

四、压纸板的调节

1、858

先逆时针拧松图十所示左右两个调节紧固螺丝，再左右移动调节块，调节压纸板上下方向，当移动到位后，拧紧紧固螺丝即完成调节。



图十

2、868

先把 868 侧面立起来，然后把压板升到最高，这时把底部的半圆形的支点上面的 2 个固定螺丝卸下来，然后把每个螺丝上面的 2 个平垫拿下来，放到下面，把黑色的半圆形支点垫起来，使这个支点升高，然后再把 2 个螺丝安装上拧紧就行了，这样就调整好了。如图十一



图十一

五、切出纸张前后大小不一的调整

首先调整刀片和固定挡板的垂直度。

压下刀柄，使刀刃落到刀垫上，然后用一把三角尺，一个直角边紧靠在刀片上，另一个直角边紧靠在固定挡纸板上。如果三角尺的两个直角边都能无缝隙的靠紧刀片和固定

挡纸板，说明不用调整；如果固定挡纸板与三角板的一个直角边不能完全靠紧，说明需要调整。

在底盘的下面，拧松固定挡纸板的紧固螺丝进行调整，直到固定挡纸板和刀片都能和三角板的两个直角边紧密贴合为止。如图十二

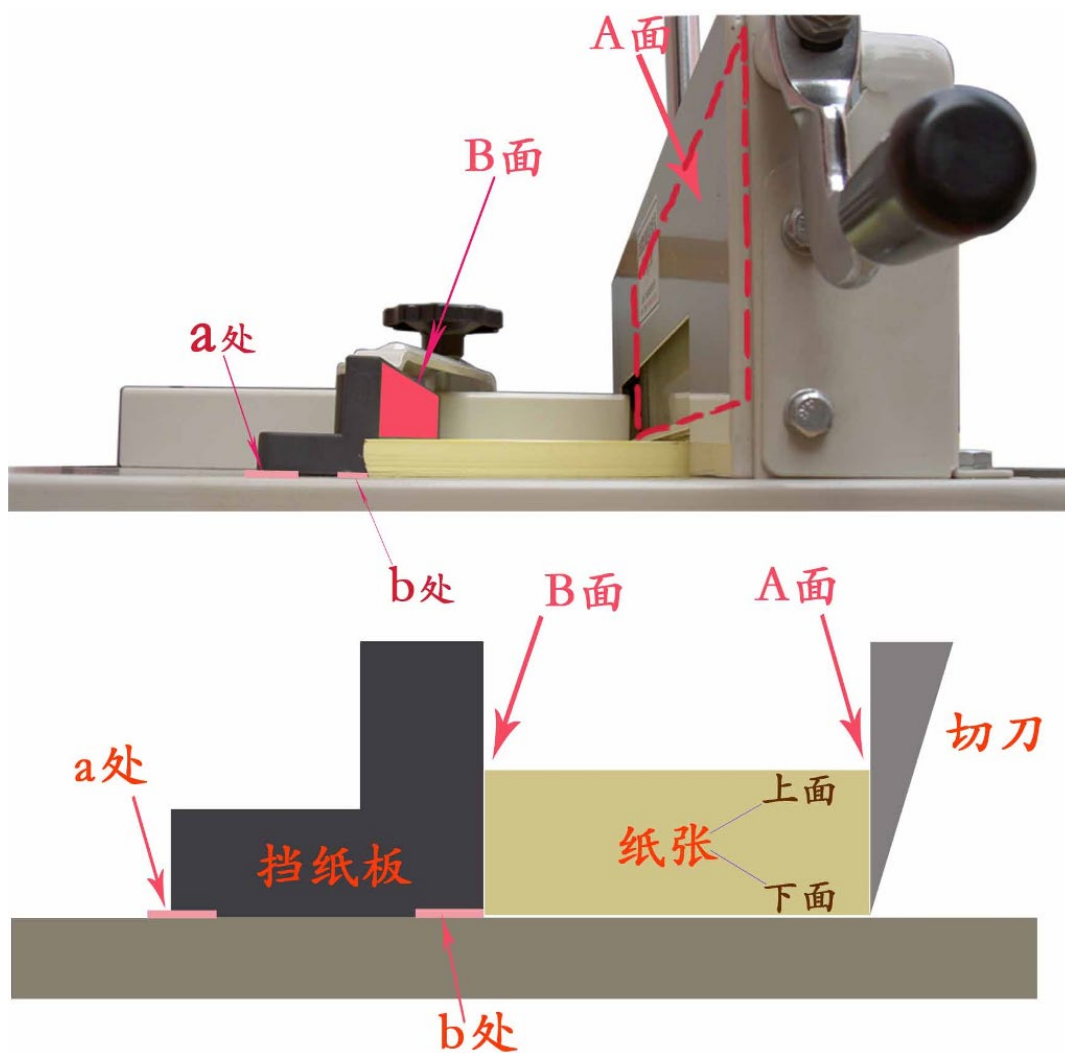


868切纸机调整示意图

858切纸机调整示意图

图十二

六、切出纸张上下大小不一的调整



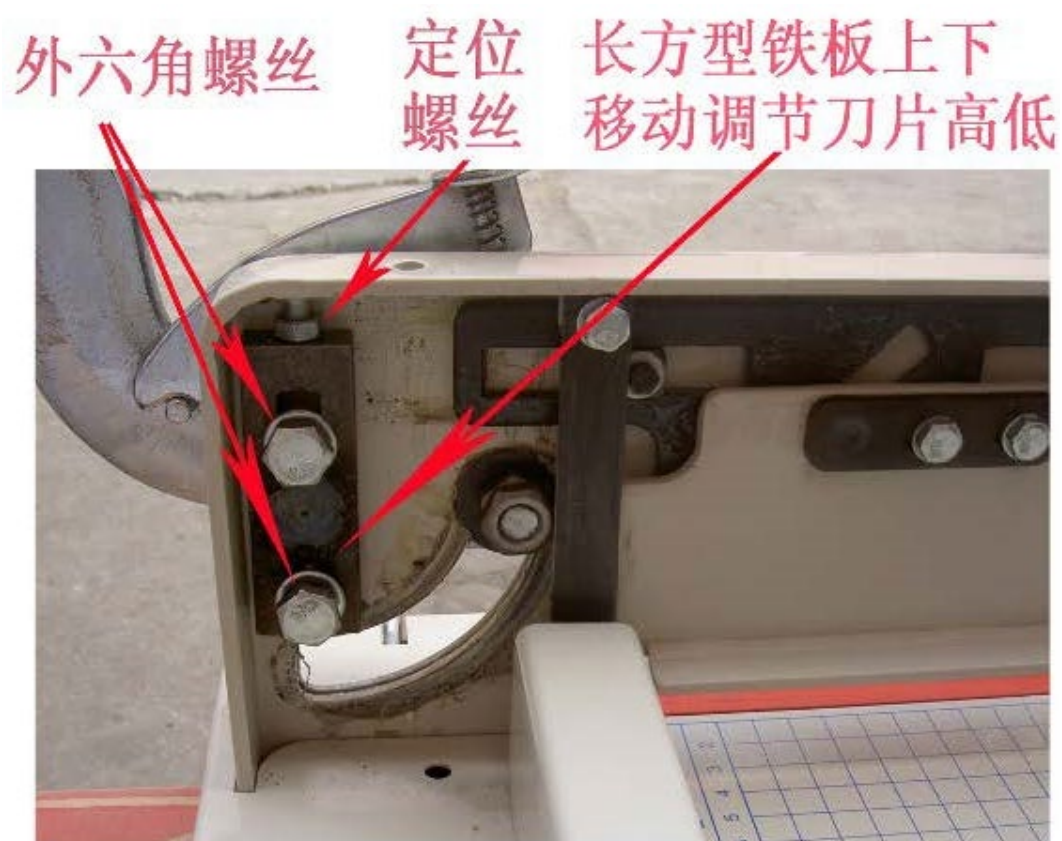
图十三

如图十三所示，必须使 A 面和 B 面平行。如果切出来的一摞纸最上面一张大，就在 a 处加垫纸条等物；如果切出来的一摞纸最下面一张大，就在 b 处加垫纸条等物。

七、纸张切不透的调整

1、858

先压下切刀手柄，使刀刃与刀垫接触上，然后用扳手拧松两个上下排列的外六角紧固螺丝，再旋转调节最上面的定位螺丝，最后，上下移动长方形铁板调节刀片，使刀刃彻底紧密的与刀垫接触为止。最后，拧紧两个上下排列的外六角紧固螺丝和定位螺丝即可。如图十四



图十四

2、868

用内六角扳手插入圆形偏心轮旋钮的内六角螺丝孔，逆时针拧松螺丝，不要一下拧太多，循序渐进的拧，达到圆形偏心轮旋钮可以不费力的拧动为止。

同样的，先压下切刀手柄，使刀刃与刀垫接触上，然后旋转圆形偏心旋钮，使刀刃彻底紧密的与刀垫接触为止。最后一只手握住偏心轮旋钮保持不转动，另一只手用内六角扳手拧紧偏心轮旋钮即可。如图十五



图十五